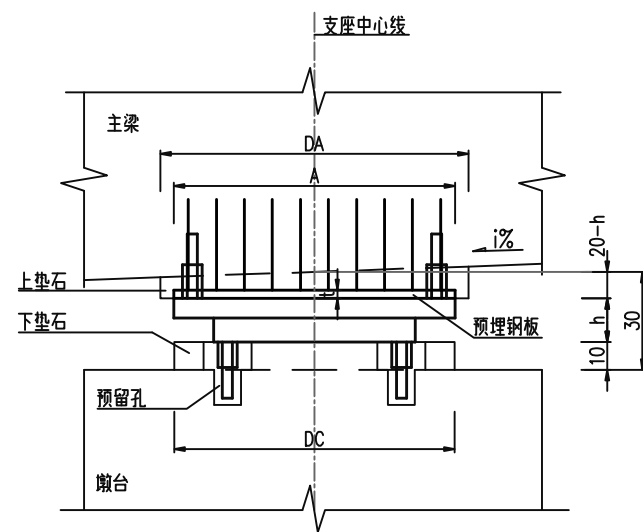
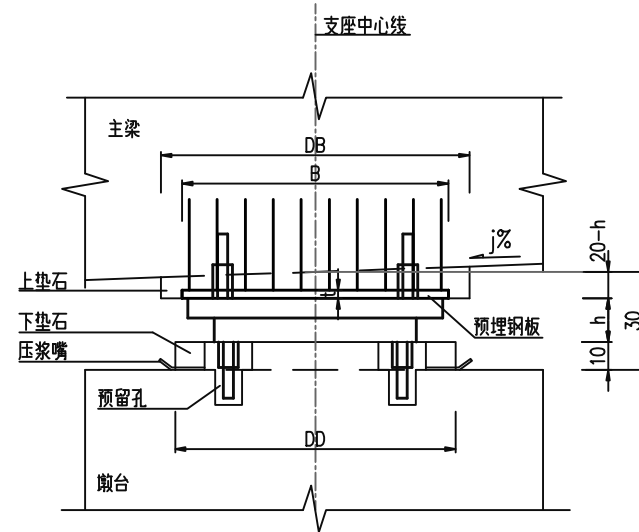


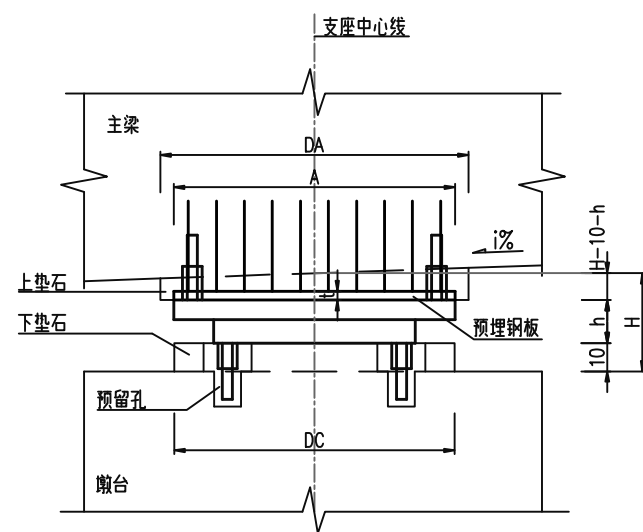
中间幅支座布置图（顺桥向）



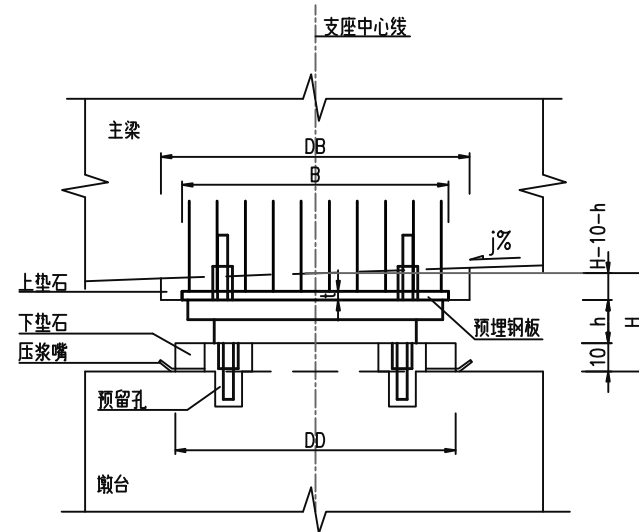
中间幅支座布置图（横桥向）



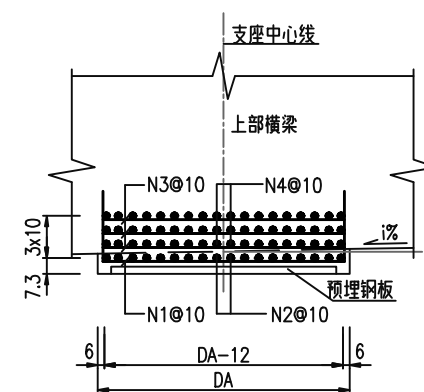
边幅支座布置图（顺桥向）



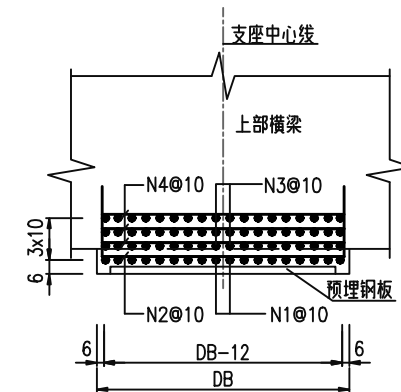
边幅支座布置图（横桥向）



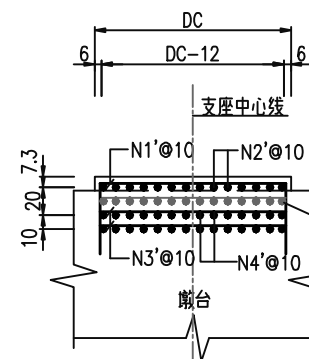
上垫石钢筋网顺桥向立面图



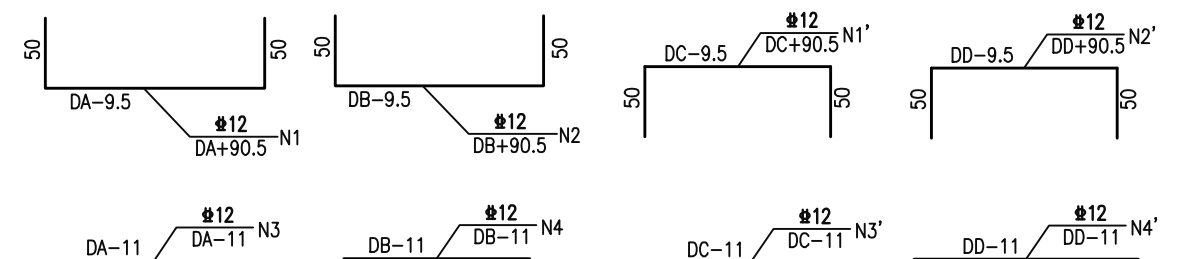
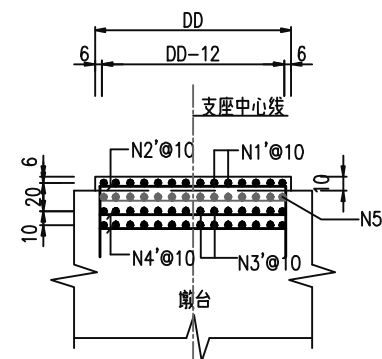
上垫石钢筋网横桥向立面图



下垫石钢筋网顺桥向立面图



下垫石钢筋网横桥向立面图



说明：

- 1.本图尺寸单位除钢筋直径及钢板尺寸以毫米计外，余均以厘米计。
- 2.锚固钢筋与主梁内钢筋有冲突时，可适当调整锚固钢筋位置。N5'钢筋为墩顶钢筋网；
- 3.锚固钢筋与预埋钢板采用双面焊连接。
- 4.预埋钢板与不锈钢板焊接，施工时应采取措施确保准确定位。
- 5.在支座处墩台顶、梁底分别设置三层钢筋网，网片间距为8厘米。
- 6.施工时应注意保证支座垫石顶部、调平楔形块底部及预埋钢板水平。
- 7.支座调平楔形块与主梁同时浇筑。